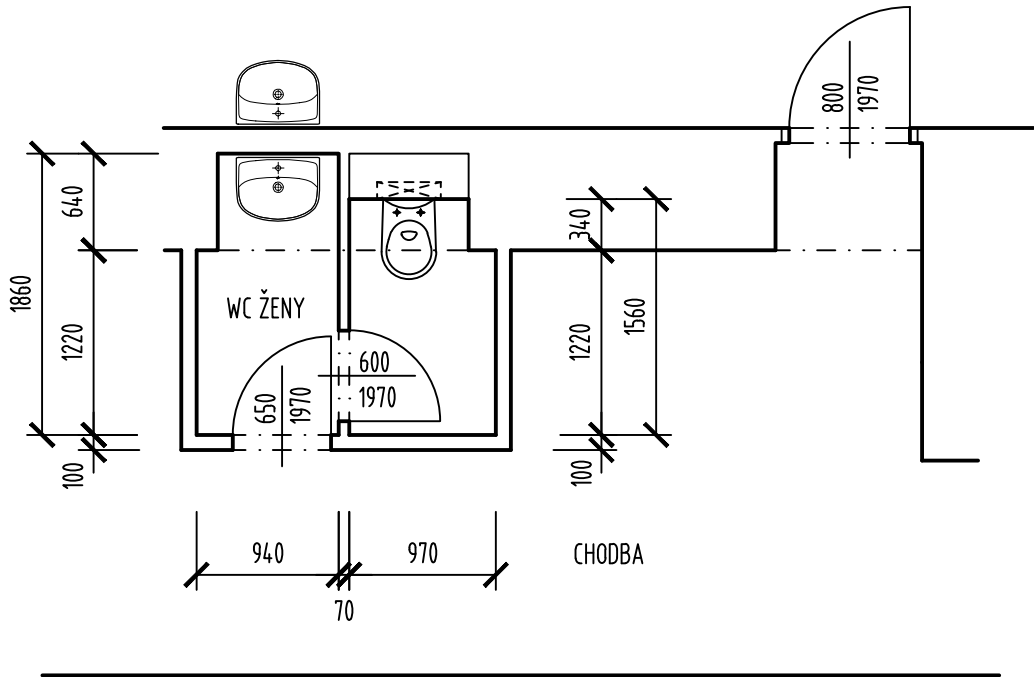
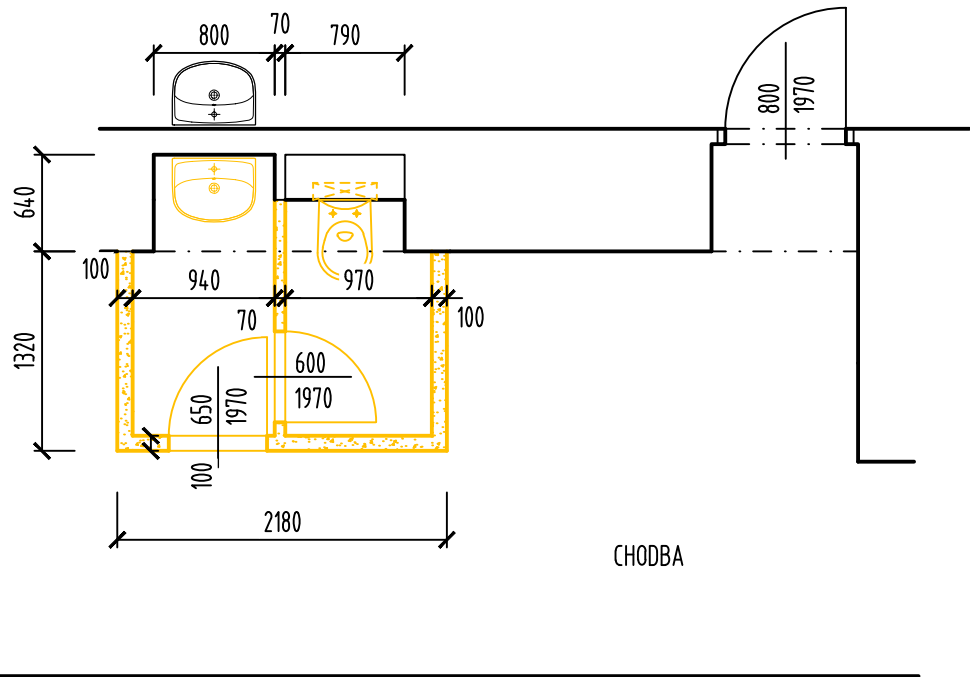


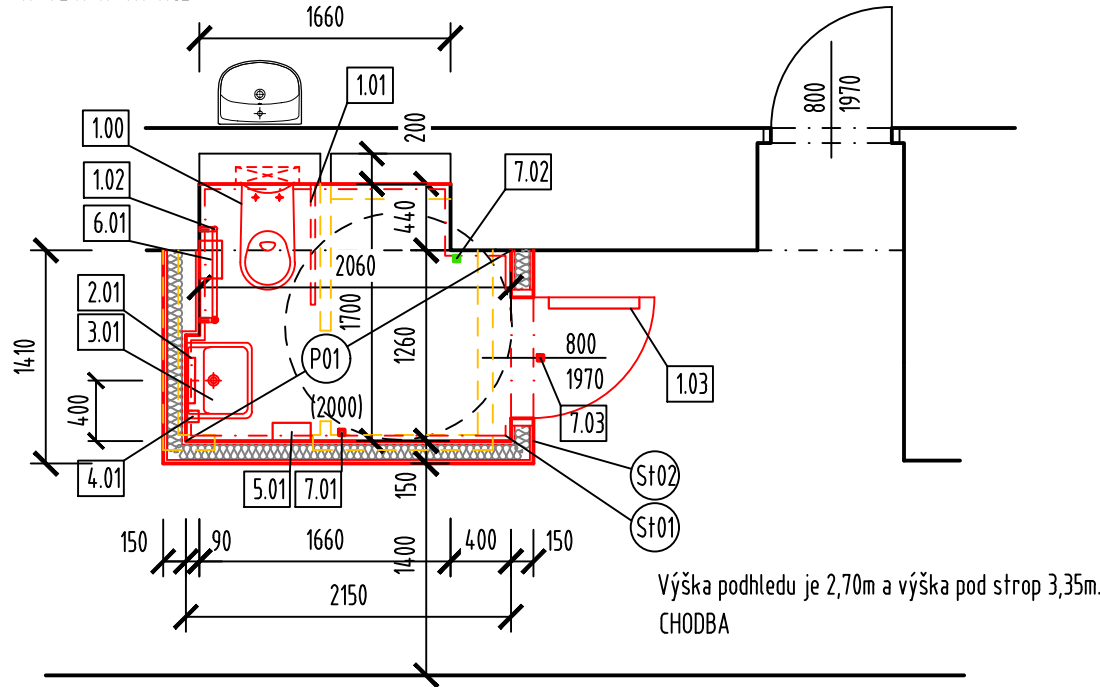
STÁVAJÍCÍ KONSTRUKCE



BOURACÍ PRÁCE



NOVÉ KONSTRUKCE



LEGENDA :

1.00	WC mísa, zavěšená pro tělesně postižené, včetně sedátka	P01	KERAMICKÁ DLAŽBA, plocha 3,4m2
1.01	MADLO - délky 800mm, sklopné, bílé,	Sř01	KERAMICKÝ OBKLAD, výška 2,0m
1.02	MADLO - ve tvaru L, 600 x 500mm, bílé		vizuálně kontrastní barva oproti WC míse
1.03	MADLO - délky 600mm, na dveře š=800mm, pevné, bílé	Sř02	SÁDROKARTONOVÁ PŘÍČKA, tl.150mm,
2.01	ZRCADLO - 300x1000mm, spodní hrana 900mm		zdvojená, desky do vlhka,
3.01	UMYVADLO - šíře 500mm, sifon prostorově úsporný		2x12,5mm, CW100,minerální izolace 80mm, 2x12,5mm
4.01	ZÁSOBNÍK NA MÝDLO		
5.01	ZÁSOBNÍK NA PAPIROVÉ RUČNÍKY		
6.01	ZÁSOBNÍK NA TOALETNÍ PAPIR		
7.01	OVLADAČ SIGNALIZAČNÍHO SYSTÉMU NOUZOVÉHO VOLÁNÍ		
	výška 600 - 1200mm od podlahy		
7.02	RESETOVACÍ TLAČÍTKO SYSTÉMU NOUZOVÉHO VOLÁNÍ		
	výška 1200mm od podlahy		
7.03	SIGNALIZAČNÍ MAJÁČEK SYSTÉMU NOUZOVÉHO VOLÁNÍ		
	nad horní hranou dveří		

POZNÁMKA :  
Doplnění dlažby bude dle skutečného stavu v průběhu stavby.

P1010	přístupná WC	m2	výška obkladu	světlo
			2000m2; barva	

WC zařízení (WC mísa a páková baterie) bude splňovat požadavky metodiky BREEAM a DNSH pro budovy.  
Průměrný objem jednoho spláchnutí bude činit maximálně 3,5 litru a páková baterie bude do max. průtoku vody 6 litrů / minutu.

Vypracoval : Ing. Jana Košťálová tel. : 731 519 237 e-mail : jana.kostal@seznam.cz IČO : 67253288			
Investor : TUL Liberec		datum	03/2024
Název : Nová přístupná toaleta pro osoby s pohybovým postižením		číslo zakázky	
Místo : Budova P, Komenského 314/2, Liberec		stupeň	
Půdorys hygienického zázemí 1. PP		měřítko	číslo výkresu
		1:50	D.1.1-1.1